



CONDUCTOR RAIL CLEANING SYSTEM

ARG 18 ES

ARG 14 ES



ALLGEMEINES

Mit dem Reinigungsgerät Typ ARG 18 ES werden Stromschienen mit 18 mm Phasenabstand (VKS; U15) und beim ARG 14 ES mit 14 mm Phasenabstand (U10) von losen Staubablagerungen und Kohleabrieb automatisch und vorbeugend gereinigt.

Das Reinigungsgerät besteht aus einem Industriestaubsauger (230 V) mit Saugschlauch und einem Saugkopf, der in entsprechender Polzahl ausgerüstet ist. Er wird an der Anlage bauseits angebracht.

Im Unterschied zum Stromabnehmer werden anstelle der Schleifkohlen Reinigungselemente eingesetzt.

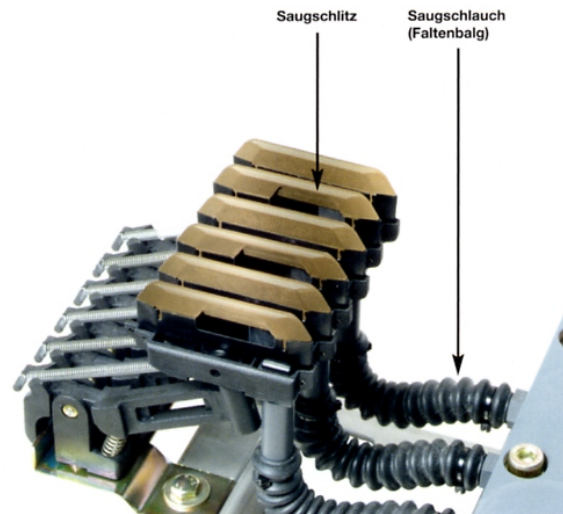
Technische Daten

Leistung:	1200 W
Betriebsspannung:	230 V
Luftförderung:	36 Liter/sek.
Vakuum:	20 kPa
Hauptfilterfläche:	2100 cm ²
Staubbeutelkapazität:	6,25 Liter
Gewicht:	5 kg

Reinigungsgerät,

komplett mit Saugkopf

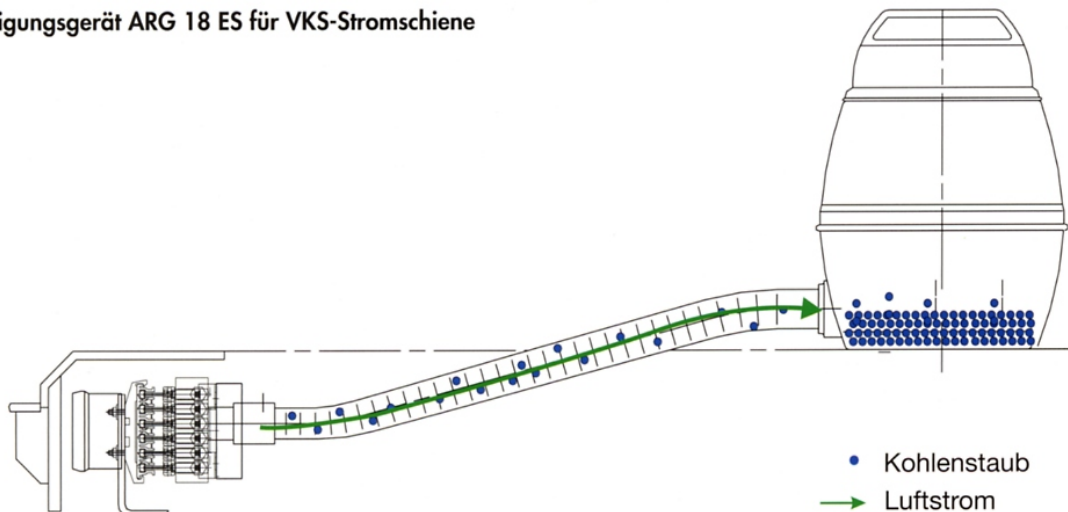
Typ ⁽¹⁾	Schleifleitung/ Stromschiene	Polzahl	Trichtereinsatz EFT - KSFU 25	Bestell-Nr.
ARG 18-4 ES/T	VKS; U 15	4	ja	156 965
ARG 18-4 ES	VKS; U 15	4	nein	156 966
ARG 18-6 ES/T	VKS; U 15	6	ja	156 894
ARG 18-6 ES	VKS; U 15	6	nein	156 950
ARG 18-7 ES	VKS; U 15	7	nein	156 967
ARG 18-8 ES	VKS; U 15	8	nein	156 968
ARG 14-4 ES/T	U 10	4	ja	142 613
ARG 14-4 ES	U 10	4	nein	142 614
ARG 14-6 ES/T	U 10	6	ja	142 611
ARG 14-6 ES	U 10	6	nein	142 612
ARG 14-7 ES	U 10	7	nein	142 615
ARG 14-8 ES	U 10	8	nein	142 616



Ersatzteile

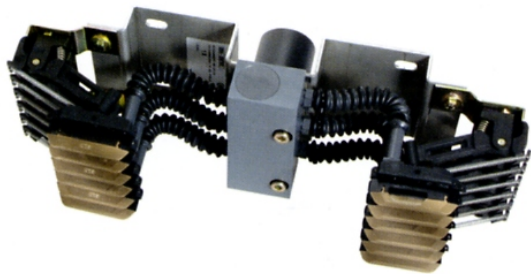
Typ	Bestell-Nr.
Saugschlauch (Faltenbalg)	156 987

Reinigungsgerät ARG 18 ES für VKS-Stromschiene



- Kohlenstaub
- Luftstrom

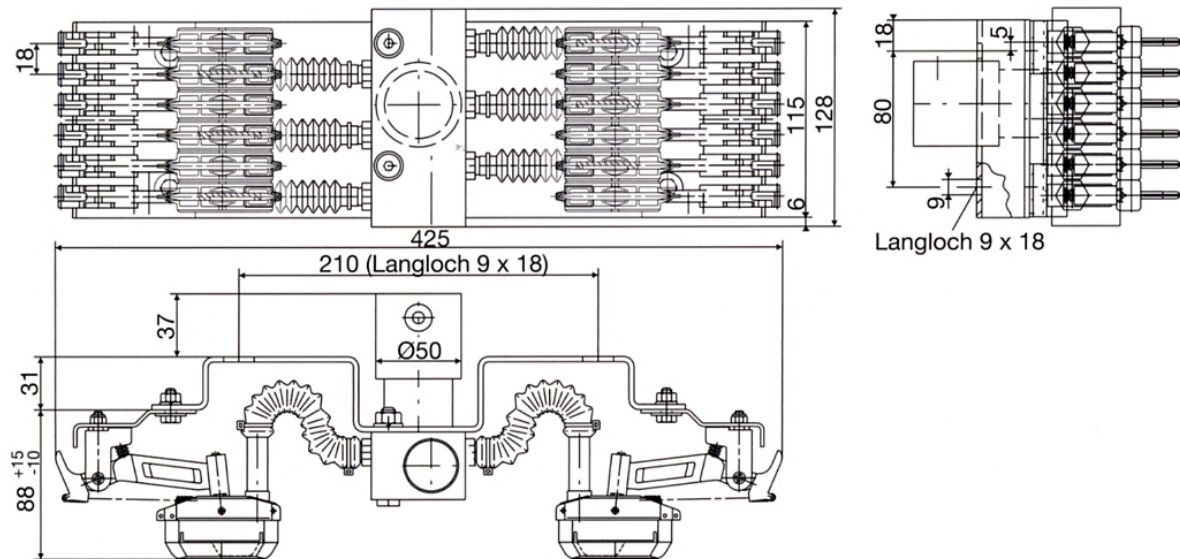
Saugkopf



Saugkopf einzeln:

Bezeichnung ⁽¹⁾	Polzahl	Trichtereinsatz EFT - KSFU 25	Bestell-Nr.
Saugkopf für ARG 18 - 4 ES/T	4	ja	156 961
Saugkopf für ARG 18 - 4 ES	4	nein	156 962
Saugkopf für ARG 18 - 6 ES/T	6	ja	156 893
Saugkopf für ARG 18 - 6 ES	6	nein	156 951
Saugkopf für ARG 18 - 7 ES	7	nein	156 963
Saugkopf für ARG 18 - 8 ES	8	nein	156 964
Saugkopf für ARG 14 - 4 ES/T	4	ja	142 602
Saugkopf für ARG 14 - 4 ES	4	nein	142 608
Saugkopf für ARG 14 - 6 ES/T	6	ja	142 605
Saugkopf für ARG 14 - 6 ES	6	nein	142 606
Saugkopf für ARG 14 - 7 ES	7	nein	142 609
Saugkopf für ARG 14 - 8 ES	8	nein	142 610

Beispiel: ARG 18 - 6 ES/T



⁽¹⁾ Die Endung der Typenbezeichnung kennzeichnet die Polzahl (z.B. ARG 14 - 6 → 6-polig).
Die Bezeichnung ES kennzeichnet den Einzelstromabnehmer.
Die Bezeichnung 14 (18) kennzeichnet den Phasenabstand.
Die Ausführung T ist für den Trichtereinsatz bestimmt.